



NUMERIQUE RESPONSABLE

# Numérique Responsable

GROUPE LA POSTE

AfterWork #5

« SANS TRANSITION »

8 juillet 2021

13 AVRIL 2021



LE GROUPE LA POSTE

# Equipe NUMERIQUE RESPONSABLE



**Anne TOZZOLINO**  
Directrice Projet  
RSE/Gouvernance NR



**Stéphanie DELCAMPE**  
*Référente AN CSMSI et Coordination Groupe*



*Alternant*



**Sylvain FANTON**  
*Expert AN CSMSI/Groupe*



**Christelle JOSSELIN**  
*Référente écoconception de SN  
Chargée de la transformation digitale  
auprès du Club numérique des DRG*



*Alternant*

## DSI du Groupe



### Centre de Services Mutualisés des Systèmes d'Information

Opère les Services applicatifs  
CORPORATE  
et/ou Mutualisés  
Opère la Production/Exploitation  
du CORPORATE et de la Branche  
Services Courrier Colis

# Quelques chiffres clés

## RESSOURCES

### Humaines

- **249 000** collaborateurs
- Dont 10 000 dans les métiers de l'IT*

### Industrielles

- **3 400** centres de traitement, plateforme de distribution et dépôts
- **11 000** bâtiments alimentés à **86%** en énergie renouvelable
- **92 000** véhicules dont **27%** élec.
- Infrastructures numériques

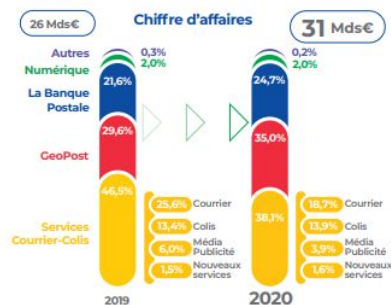
### Social et relationnel

- **17 000** points de présence postale
- **50 000** points relais en Europe
- *laposte.fr* : **29 millions de visites uniques /mois**
- *Identité numérique certifiée (ANSSI)*

CI - Interne

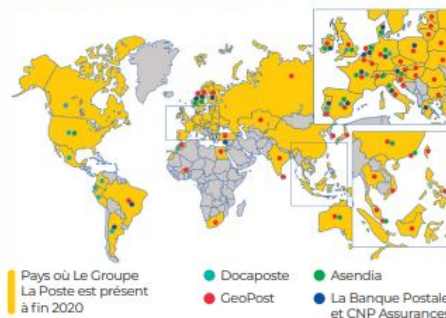
## Multi-métiers

- Services de proximité
- Courrier Colis (dont Express)
- Services bancaires et assurantiels
- Services numériques



## International

40% du chiffre d'affaires 2020



## Missions de Service public



Service universel postal



Transport et distribution de la presse



Aménagement du territoire



Accessibilité bancaire



LE GROUPE LA POSTE

# Le modèle d'affaires du Groupe La Poste

Être la première plate-forme européenne du lien et des échanges, humaine et digitale, verte et citoyenne, au service nos clients dans leurs projets et de la société tout entière dans ses transformations.

## LES MUTATIONS DE NOTRE SOCIÉTÉ

### Transition numérique

Bouleversement des processus des entreprises, de leurs relations avec leurs clients, du travail des salariés

### Transitions écologiques

Changement climatique, qualité de l'air, préservation des ressources et de la biodiversité, gestion des déchets

### Transition des territoires

Mouvement sociétal général de « relocalisation »

### Transition démographique

Près d'1/4 de la population de l'Union européenne aura plus de 65 ans en 2030

## LES MUTATIONS DE NOS MÉTIERS

Taux d'intérêt et d'inflation durablement bas

Forte baisse des volumes de courrier en lien avec la dématérialisation

Croissance accélérée du colis porté par l'explosion du e-commerce

## AMBITIONS A 2030



**Client :** Renforcer la passion de servir le client au plus haut niveau de qualité, rester l'intermédiaire privilégié du client et conquérir de nouvelles clientèles (professionnels, jeunes...)

**Présence :** S'affirmer toujours plus présente, grâce à la puissance combinée de ses réseaux physiques, numérique et humain au service du développement

**Numérique :** Accélérer la transformation digitale, développer les services de confiance numérique et l'inclusion numérique

**Vert :** S'engager en tant qu'entreprise leader de la transformation écologique et la rendre accessible à tous

**Citoyen :** Devenir une entreprise à mission dont l'activité crée un impact positif pour la société, et donner les preuves de notre responsabilité citoyenne, sociale et sociétale

**International :** Dépasser les frontières géographiques en captant la croissance internationale

**Pacte social et culture managériale :** Renforcer la fierté d'être postier, présenter un nouveau pacte social et une nouvelle organisation permettant l'agilité

**Gouvernance NR**  
Accélération de la FDR NR  
+ Partenariat INRIA

**29 avril 2021**  
Décision COMEX Groupe LP



29 avril 2021

Décision COMEX Groupe LP

## Les quatre engagements

- Contribuer au développement et à la cohésion des territoires
- Favoriser l'inclusion sociale
- Promouvoir un numérique éthique, inclusif et frugal
- Œuvrer à l'accélération de la transition écologique pour tous

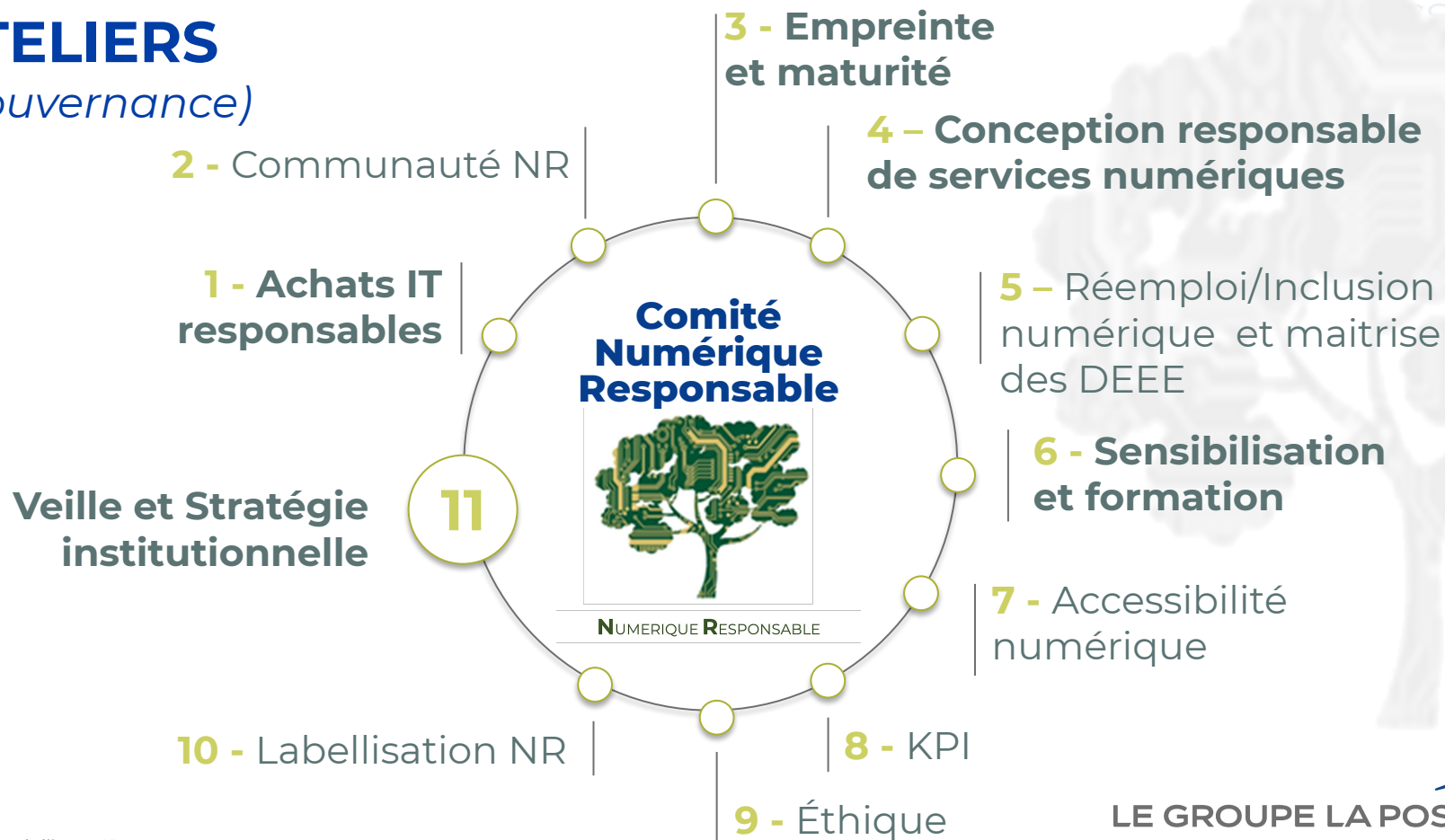


LE GROUPE LA POSTE

# ORGANISATION

## ATELIERS

(Gouvernance)





**Pour en savoir plus**  
**Contact BF-CSM SI RSE : [rse.csmsi@laposte.fr](mailto:rse.csmsi@laposte.fr)**